

D8011L/D8910S使用一段时间后，没有刷圈水或刷圈水明显不足处理方式

当8011L/D8910S使用一段时间后出现刷圈异常，主要异常现象

没有刷圈水，或刷圈水明显不足，进水完成后，马上冲厕，有刷圈水，进满水后，进满水等待10分钟后，再次冲刷又没有刷圈水或刷圈水明显不足

进满水后排查刷圈孔是否漏水，若刷圈孔没有漏水，若没有漏水进一步排查

若刷圈孔有漏水，则是拍盖止水面有脏污，或止水面有损伤，不在此项处理方式说明

排查原因

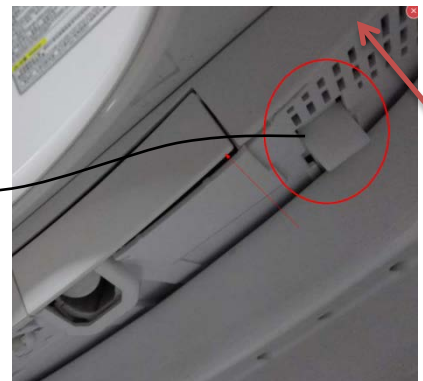
断电、关水源、拆除编织软管



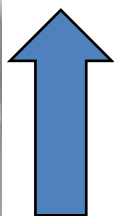
- 1、断电
- 2、关闭水源
- 3、拆除电子盖连接过滤器的编织软管

排查原因

拆除电子盖



1、底下的两个拉杆往外拉

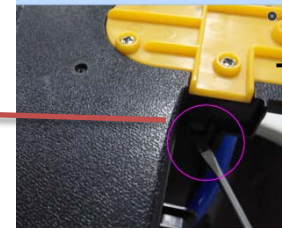
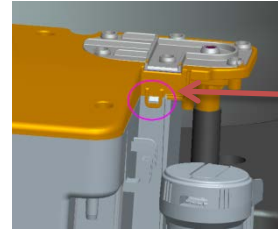


2、向上抬起电子盖，注意不要抬太高，避免拉坏电机线，拔出电机线接头

排查原因



1、拆除四个十字螺钉（**注意只要4个**）



卡扣一



卡扣二

2、拆除两个卡扣（**注意先拆卡扣一，卡扣一拆下后，卡扣二很容易拆下，需要小一字螺丝刀**）



正常水箱内的水到这个面

3、拆开时，观察水位是否下降，若下降则继续下一步事项（**注意不要动拍盖**）



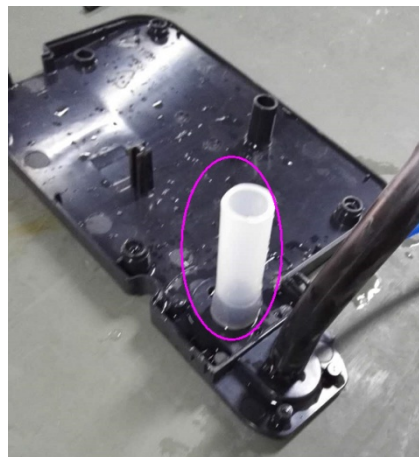
不可伸入水中

4、往水箱加水，加满水观察水位是否下降，**若水位不下降**，可排除拍盖及止水面的问题，进行下一步事项（**注意不要将水箱上盖盖回，硅胶管不伸入水中**）

排查原因及客诉处理



5、将盖子装回，进满水后，等待5min
把盖子打开，若打开后，水箱内水位下降
则按下面事项处理



6、打开水箱上盖，拆除硅胶管



7、将水箱盖的黑色柱子切短或锯短10mm



8、将盖子装回。

客诉处理方式

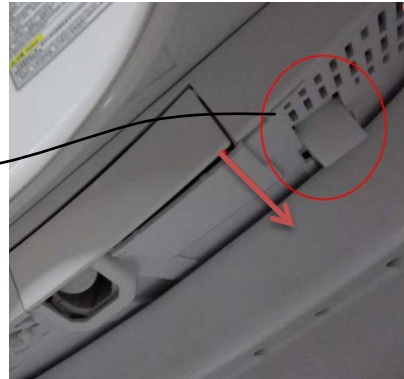
装回电子盖



- 1、将电机连接线接好
注意线放在后端，
不要影响机构运动



- 2、将电子盖装在马桶上



- 3、将两个推杆往内推
注意推到位

客诉处理方式

接编织软管、开水、上电、验证功能



- 1、将电子盖的编织软管连接过滤器
- 2、打开水源
- 3、上电
- 4、验证一下功能是否正常